

# LAS IMÁGENES DE LA ENDOMETRIOSIS

**Edgardo D. Rolla**

**Mèdico Ginecòlogo**

**Especialista en Medicina Reproductiva**

**Especialista en Cirugía Laparoscópica**

**vicepresidente - Soc. Arg. De Endometriosis**

**Ambassador - World Endometriosis Society**

# LAS IMÁGENES DE LA ENDOMETRIOSIS

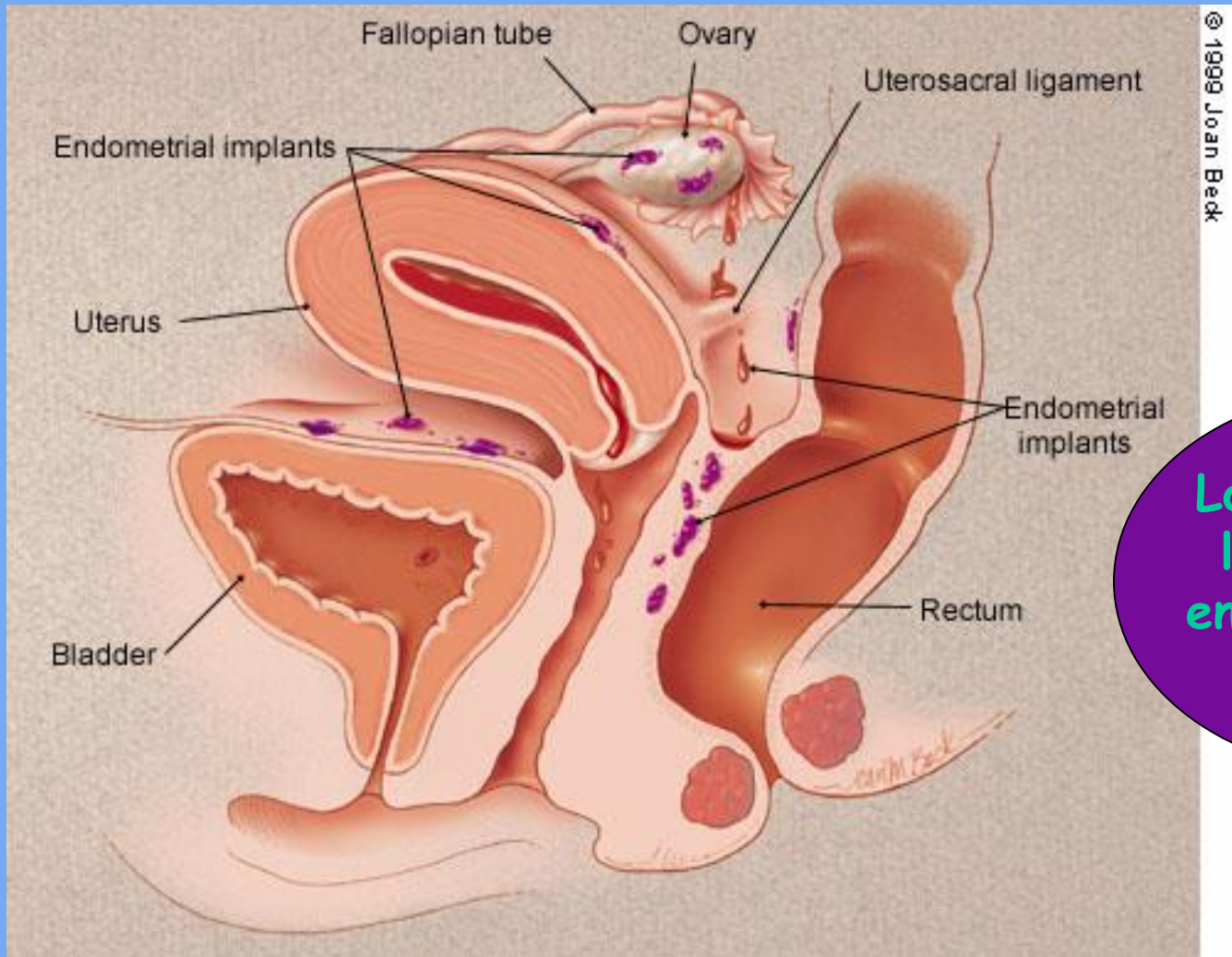
## Teoría de la menstruación retrógrada

*El tejido endometrial  
pasa al peritoneo a  
través de las trompas*



*El tejido endometrial se deposita  
sobre la superficie peritoneal*

# LAS IMÁGENES DE LA ENDOMETRIOSIS

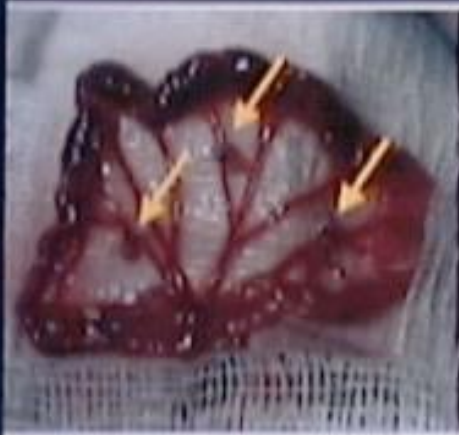


Localización de los implantes endometriósicos pelvianos

# LAS IMÁGENES DE LA ENDOMETRIOSIS

Desarrollo temprano de las lesiones  
endometriósicas

Endometriosis  
experimental



36 horas



2 semanas

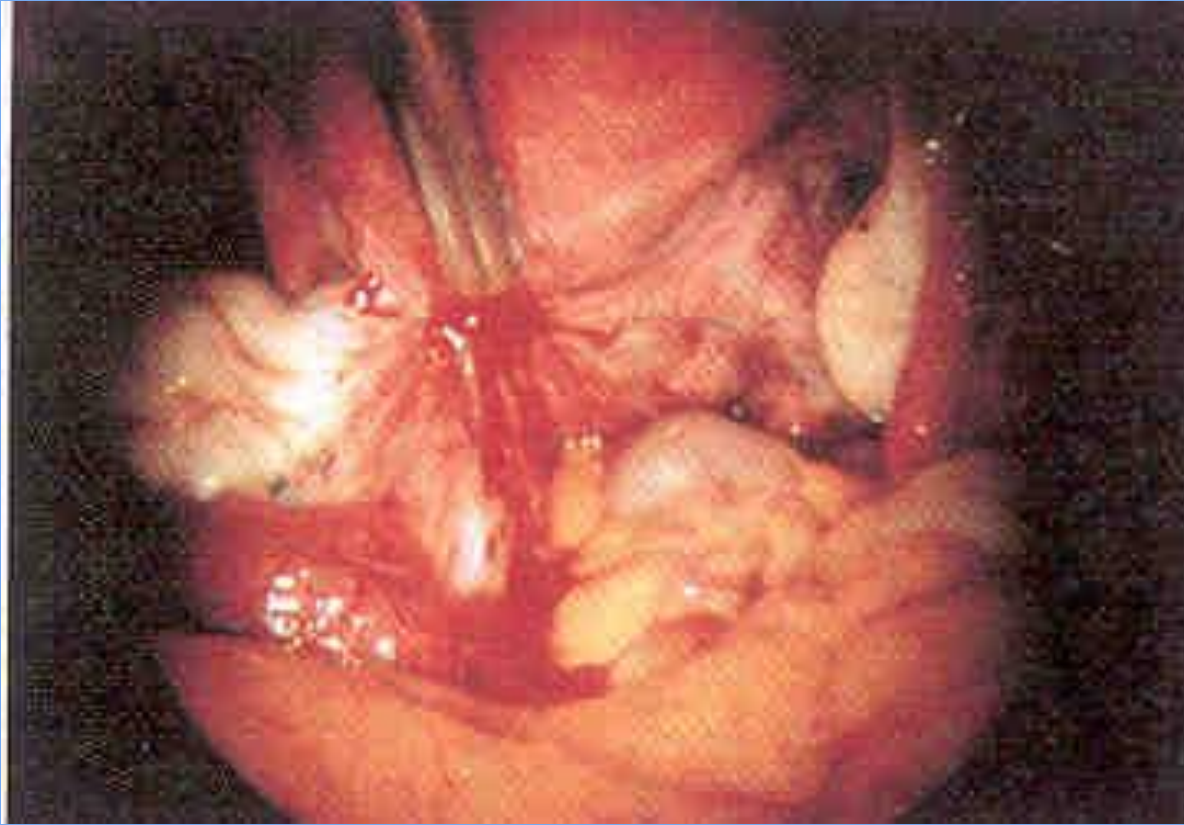


4 semanas

# LAS IMÁGENES DE LA ENDOMETRIOSIS

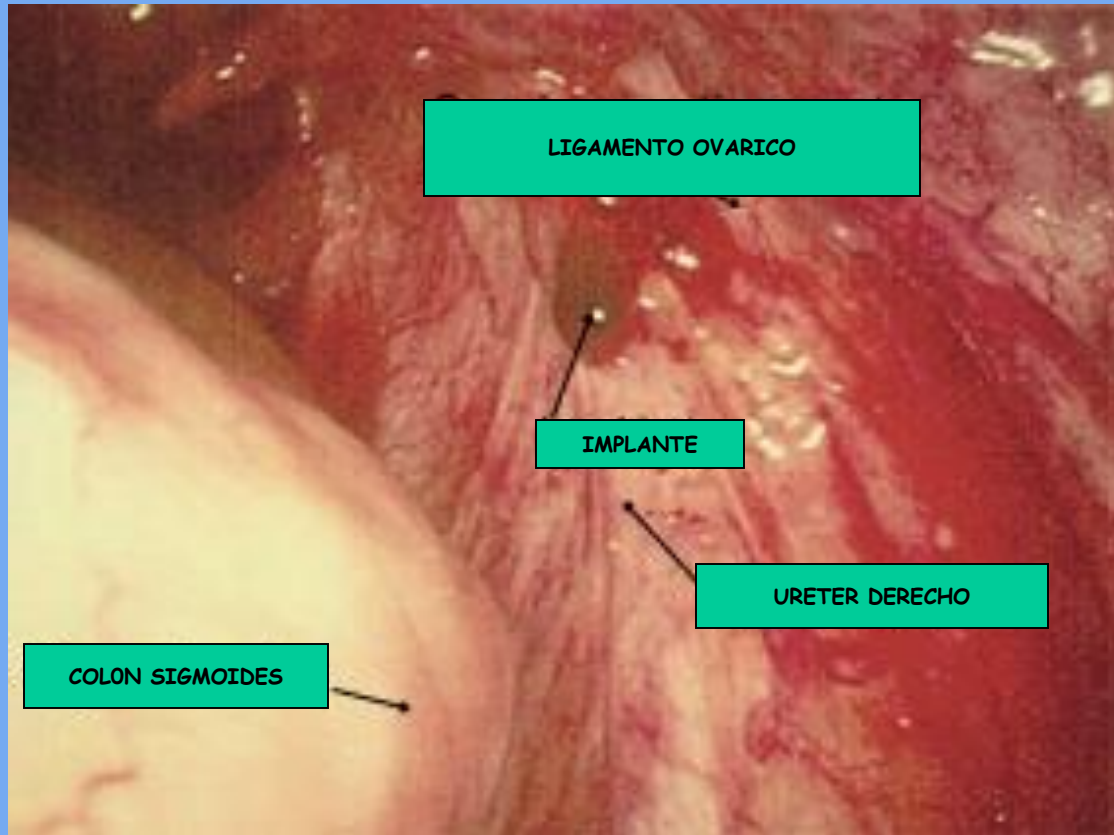
- lesiones azules oscuras o negras, lesiones negras en reguero de pólvora
- lesiones rojas, azules, blancas o no pigmentadas
- cicatrices y defectos peritoneales
- quistes ováricos

# LAS IMÁGENES DE LA ENDOMETRIOSIS



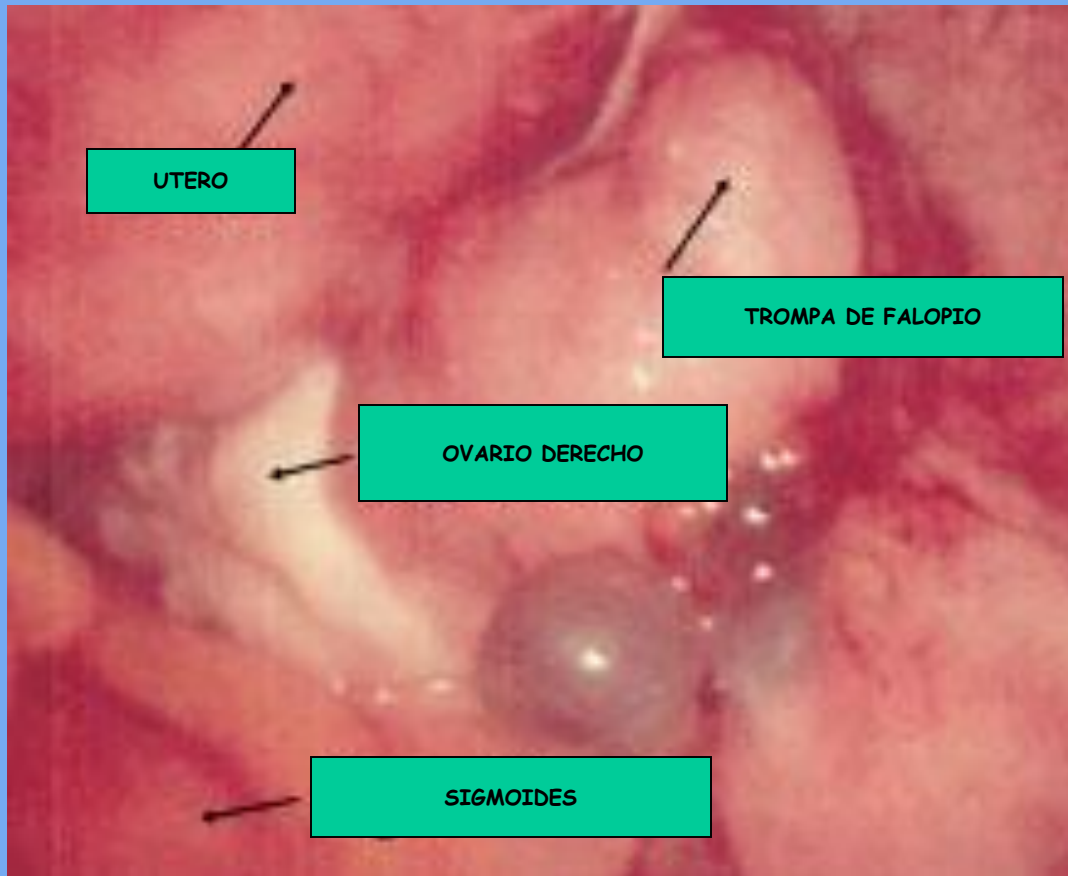
*Lesion  
roja*

# LAS IMÁGENES DE LA ENDOMETRIOSIS



Lesiones  
rojas y  
vesiculares

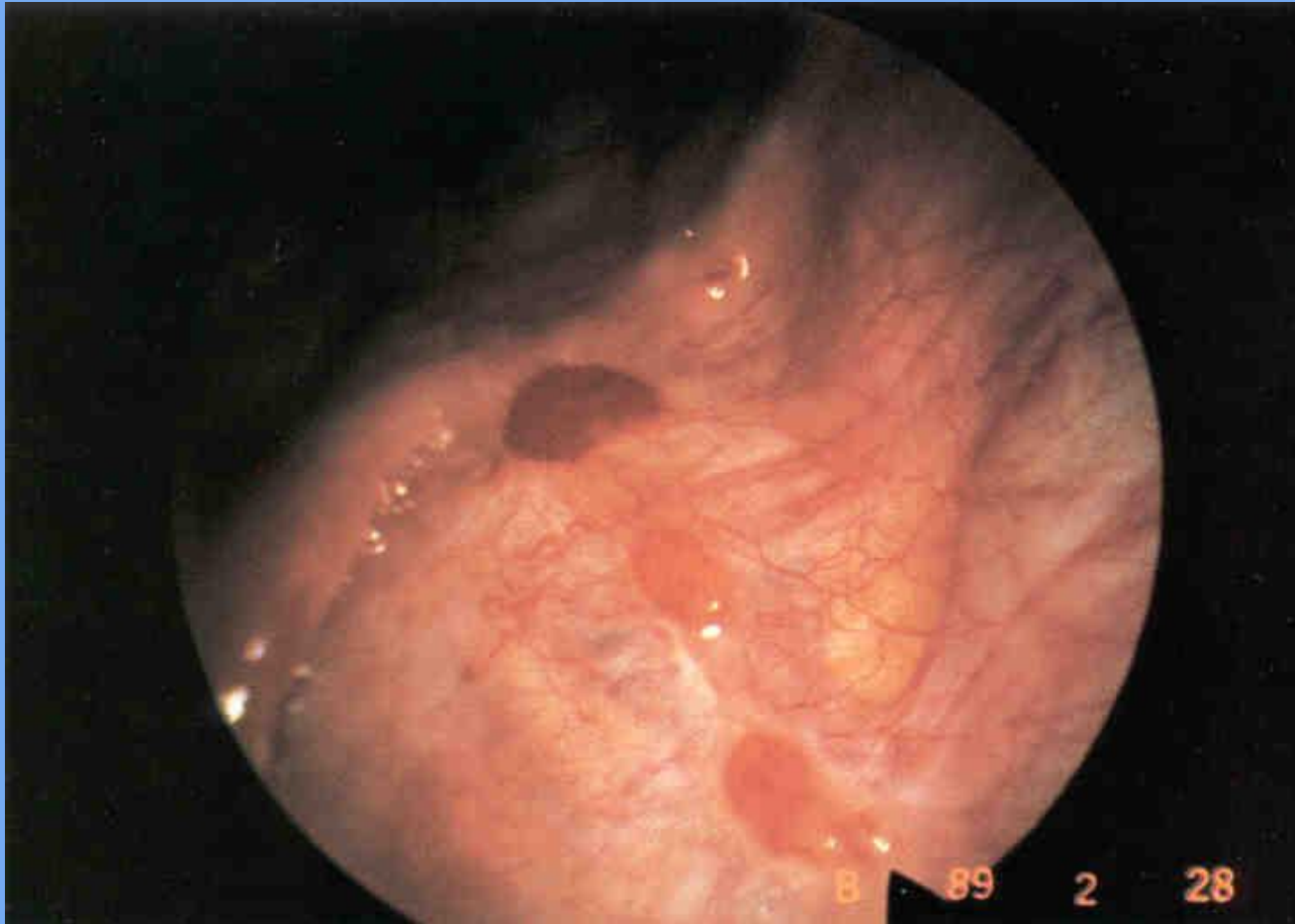
# LAS IMÁGENES DE LA ENDOMETRIOSIS



Lesiones  
vesiculares  
y rojas

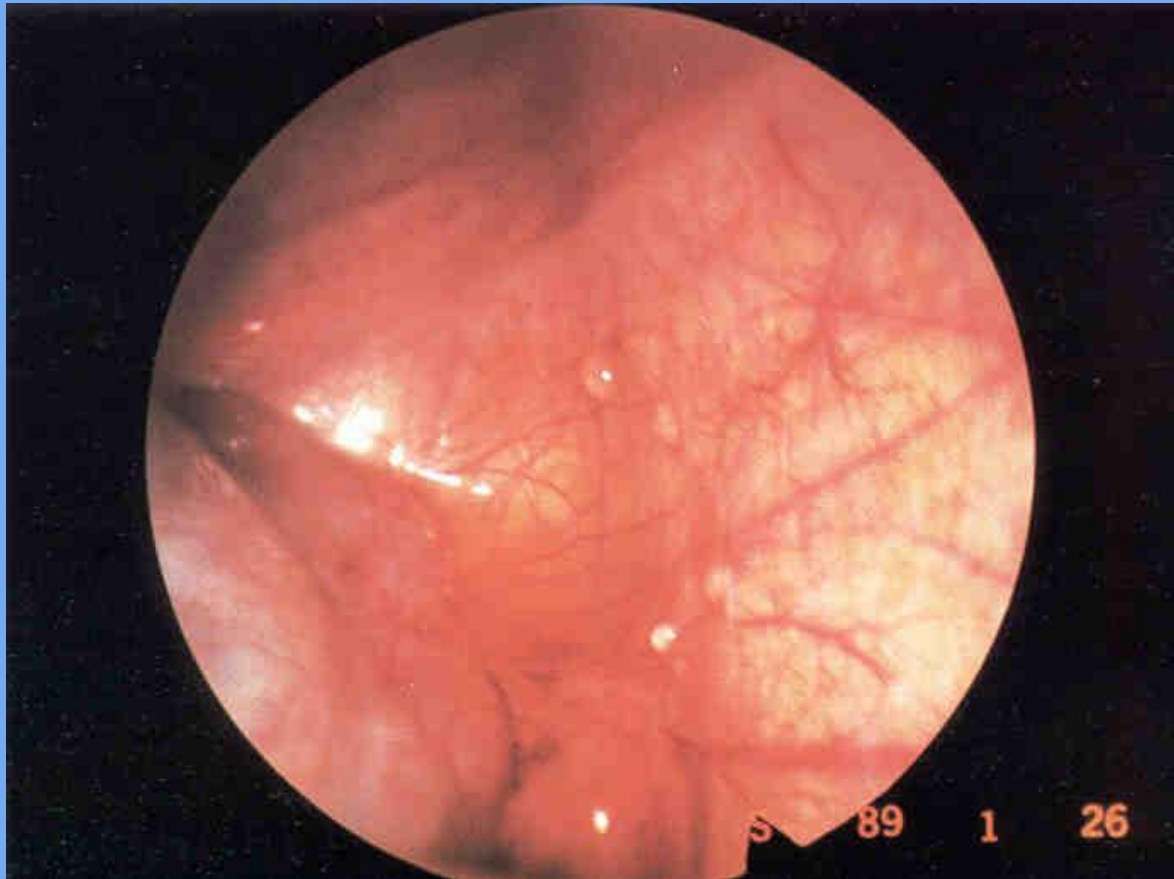


# LAS IMÁGENES DE LA ENDOMETRIOSIS



*Lesion  
rosada*

# LAS IMÁGENES DE LA ENDOMETRIOSIS



*Lesion  
clara*

# LAS IMÁGENES DE LA ENDOMETRIOSIS



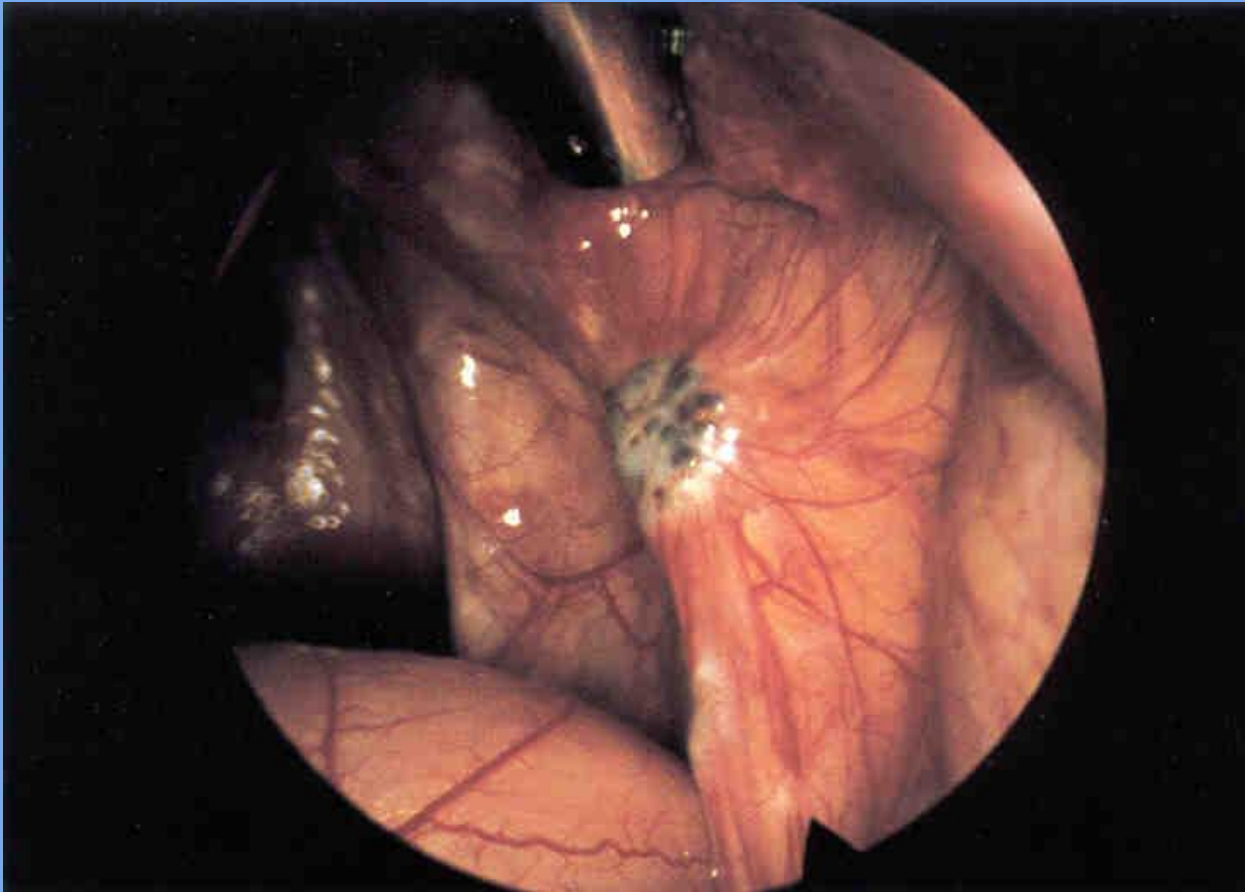
*Lesion  
blanca*

# LAS IMÁGENES DE LA ENDOMETRIOSIS



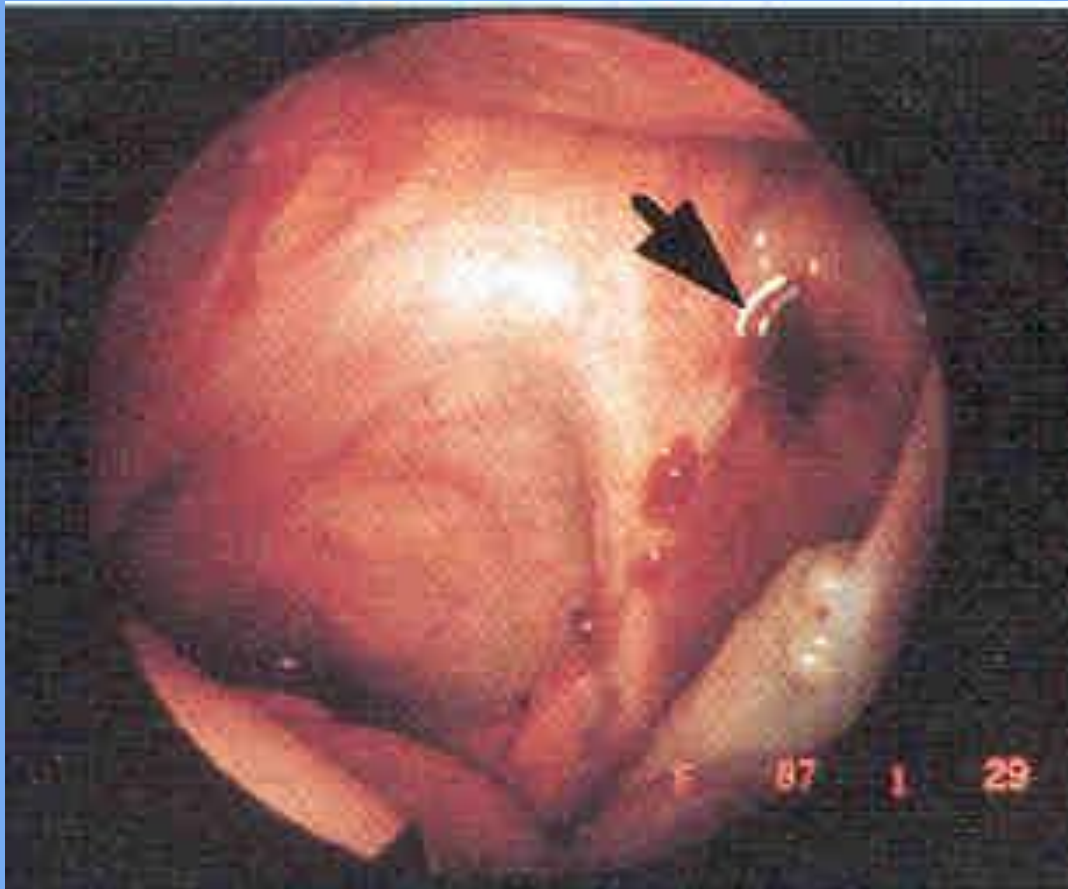
*Lesión  
amarillenta*

# LAS IMÁGENES DE LA ENDOMETRIOSIS



*Lesión  
negra*

# LAS IMÁGENES DE LA ENDOMETRIOSIS



*Lesión  
azul*

# LAS IMÁGENES DE LA ENDOMETRIOSIS



Mas  
lesiones  
azules y  
negras

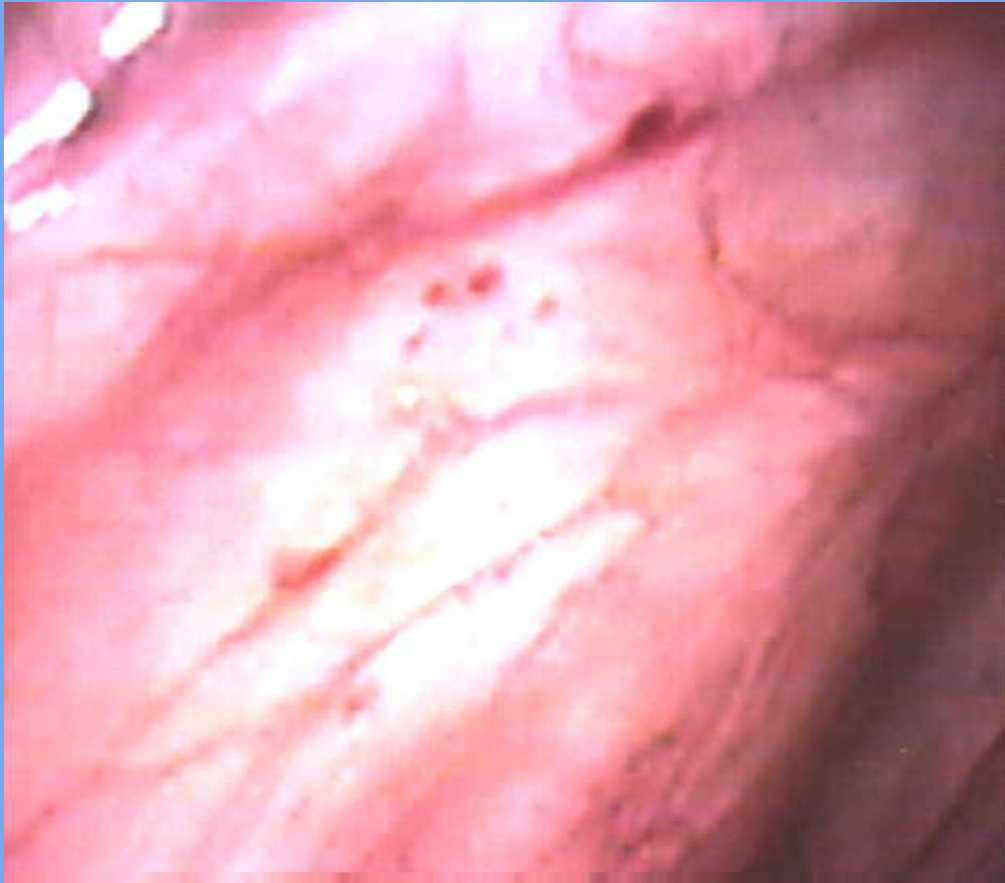
# LAS IMÁGENES DE LA ENDOMETRIOSIS



*Ojal  
peritoneal*



# LAS IMÁGENES DE LA ENDOMETRIOSIS



**Conglomerado  
de  
distintas  
lesiones**

# LAS IMÁGENES DE LA ENDOMETRIOSIS



**Conglomerado  
de  
lesiones  
azules,  
blancas  
y rojas**

# LAS IMÁGENES DE LA ENDOMETRIOSIS



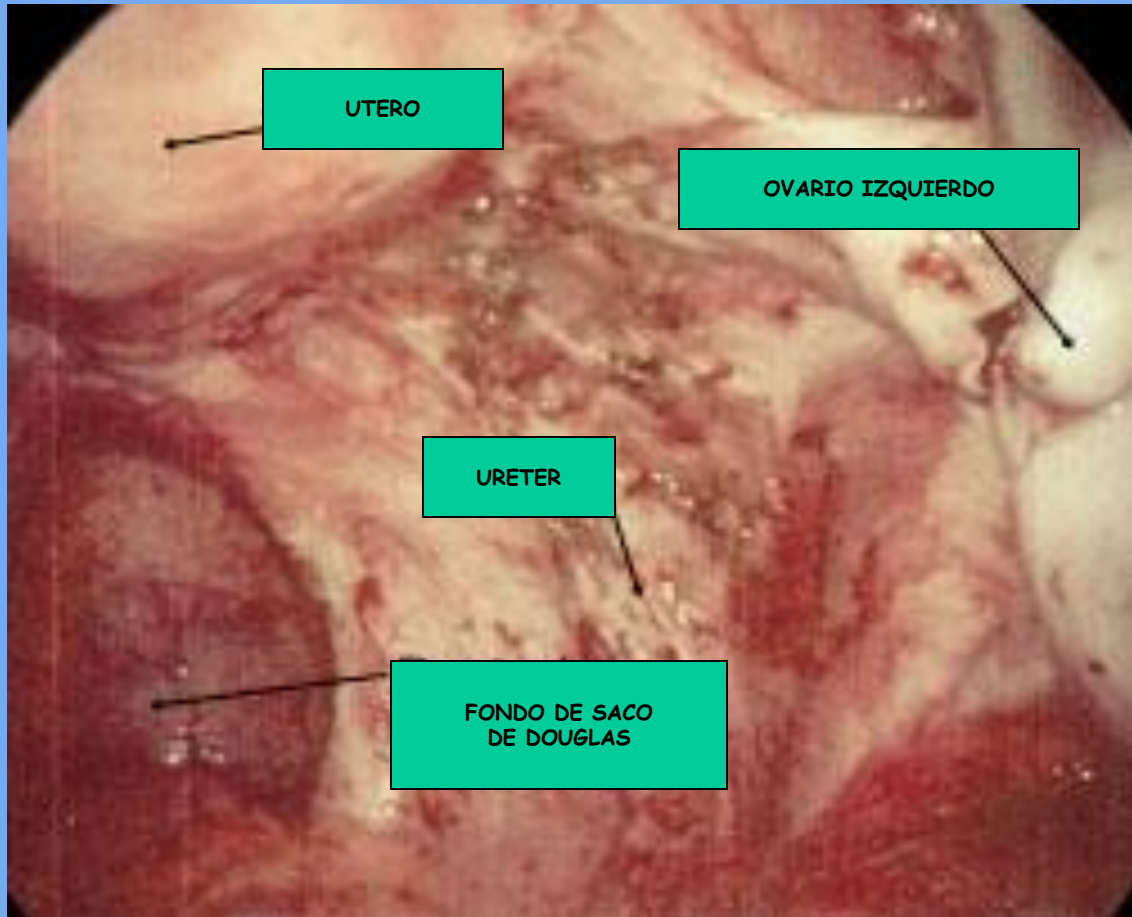
Lesiones  
azules  
sobre  
lesiones  
rojas

# LAS IMÁGENES DE LA ENDOMETRIOSIS



Grupo de  
lesiones  
azules,  
negras,  
amarillas  
y blancas

# LAS IMÁGENES DE LA ENDOMETRIOSIS



Lesiones  
múltiples  
con gran  
retracción  
tisular

# LAS IMÁGENES DE LA ENDOMETRIOSIS



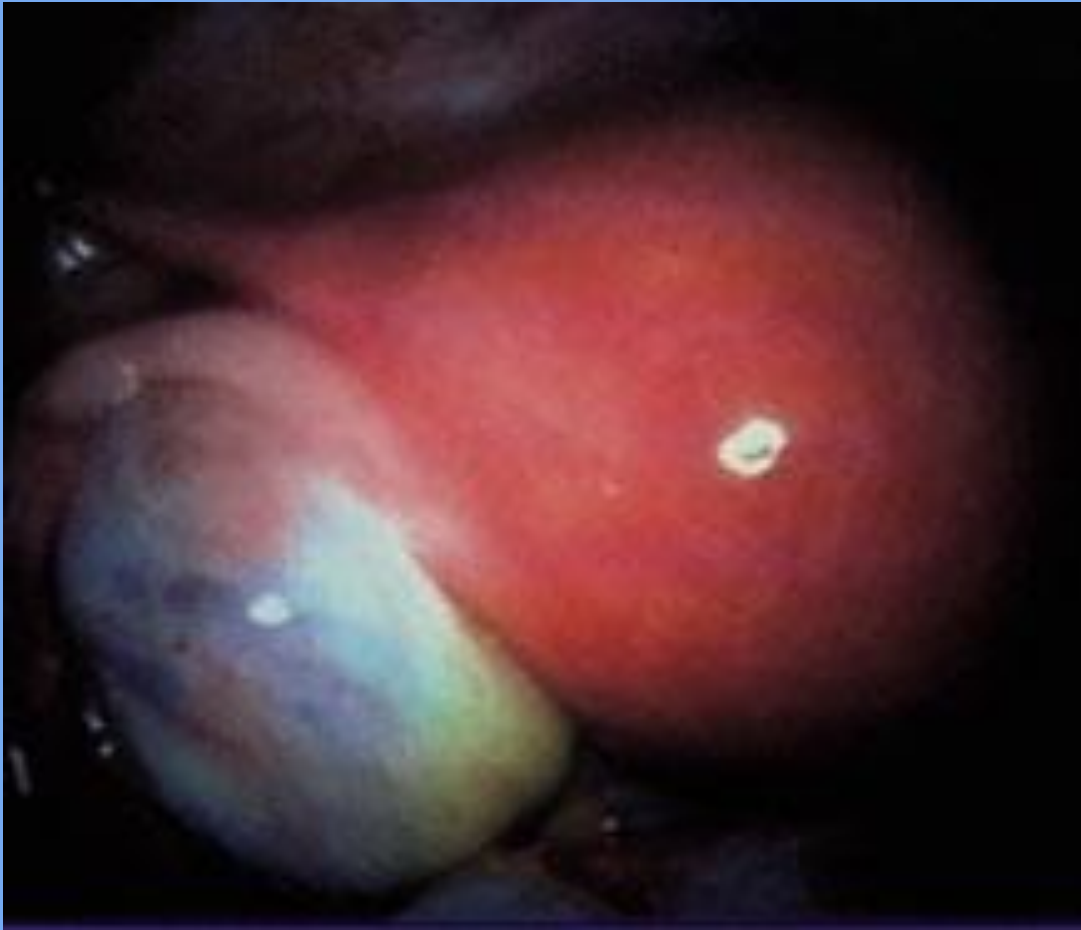
Grupo de  
lesiones  
azules,  
rojas,  
amarillas  
y blancas

# LAS IMÁGENES DE LA ENDOMETRIOSIS



Lesiòn  
profunda  
con  
retracciòn  
tisular

# LAS IMÁGENES DE LA ENDOMETRIOSIS



Endometrioma



# LAS IMÁGENES DE LA ENDOMETRIOSIS

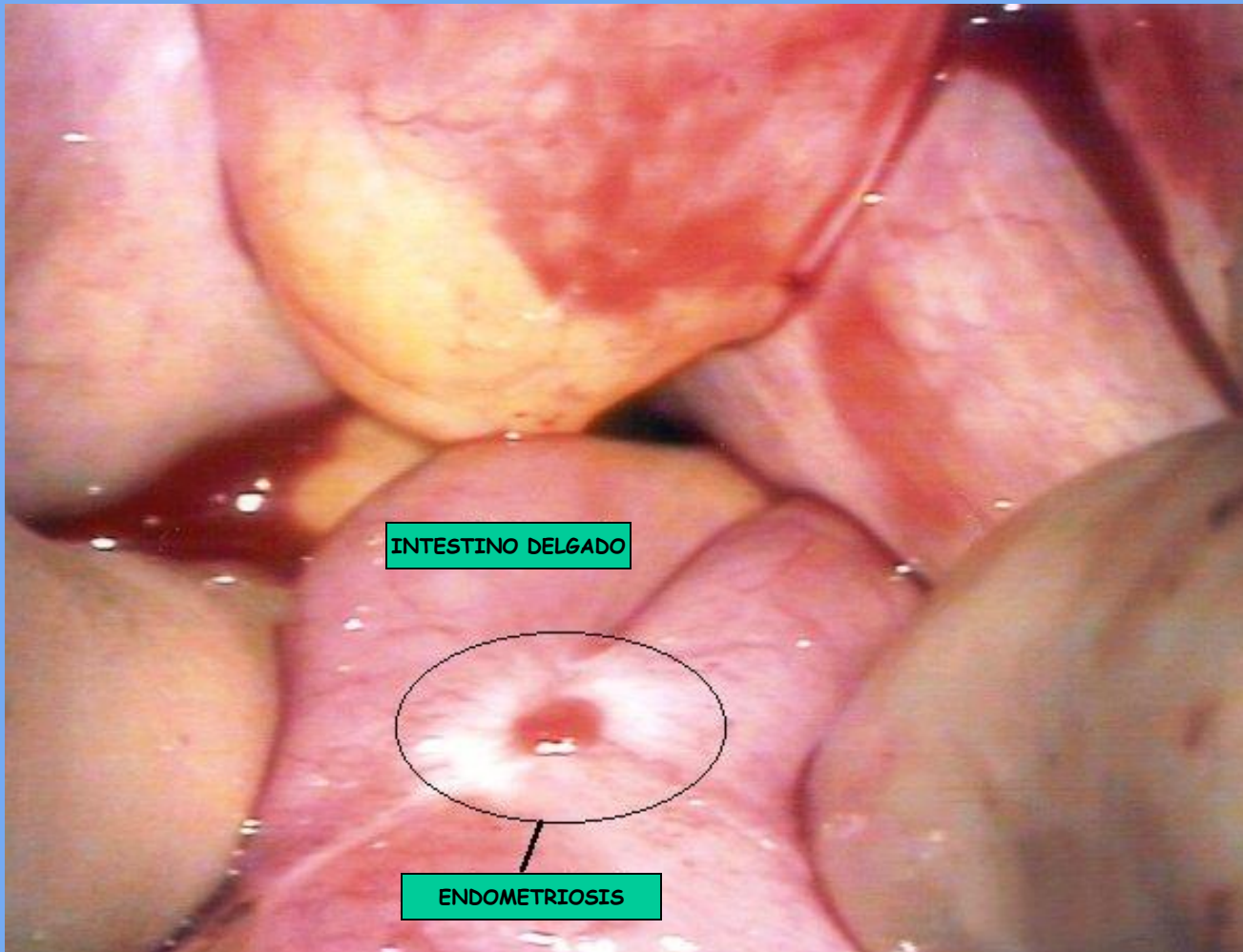


*Contenido  
achocolatado  
del  
endometrioma*

# LAS IMÁGENES DE LA ENDOMETRIOSIS

Localizaciones extragenitales  
de la endometriosis

# LAS IMÁGENES DE LA ENDOMETRIOSIS



*En el  
ileon*

# LAS IMÁGENES DE LA ENDOMETRIOSIS



Lesiòn  
en  
apèndice  
cecal

# LAS IMÁGENES DE LA ENDOMETRIOSIS



Lesión  
en  
diafragma